



povrchové
úpravy

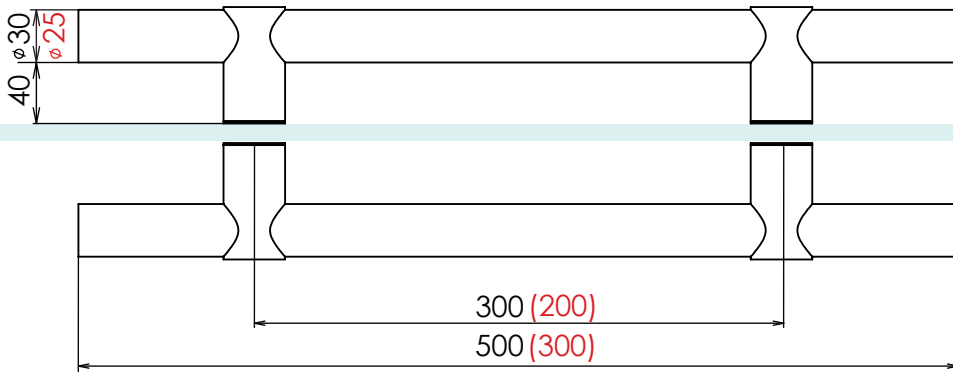
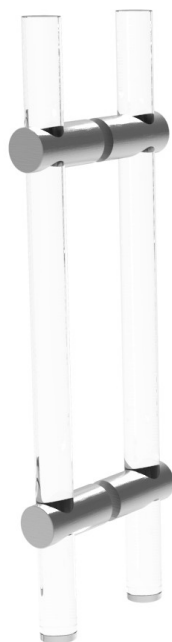


libovolné
rozměry



zakázková
výroba

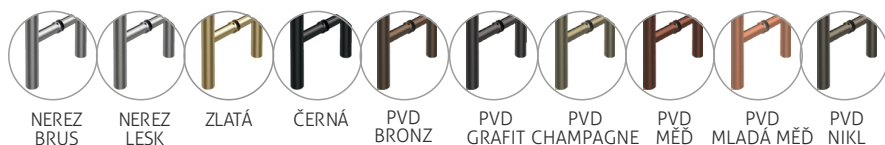
NEREZ BRUS



VARIANTY PROVEDENÍ PRODUKTU:

průměr	rozteč	celk. délka
Ø 30	300	500
Ø 30	200	300
Ø 25	300	500
Ø 25	200	300

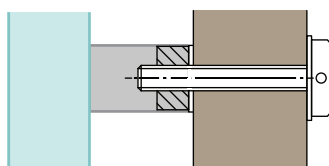
VARIANTY POVRCHOVÝCH ÚPRAV NEREZU:



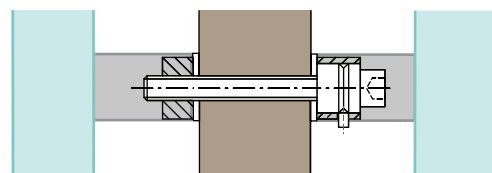
NEREZ BRUS NEREZ LESK ZLATÁ ČERNÁ PVD BRŮNZ PVD GRAFIT PVD CHAMPAGNE PVD MĚĎ PVD MLADÁ MĚĎ PVD NIKL

MONTÁŽNÍ NÁVOD:

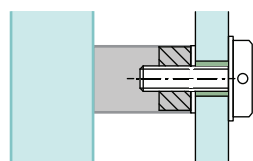
- Prošroubované madlo umístěte vždy na tažnou stranu dveří.
- Pro dřevěné, kovové nebo plastové dveře vrtajte otvory Ø 8 mm. Pro skleněné dveře vrtajte otvory Ø 13 mm (nutné použití ochranných distančních kroužků/průchodek).
- Otvory protáhneme šroub, na který osadíme „špulku“ a zašroubujeme do madla. Do otvoru pro skleněné dveře před protažením šroubu vložte plastové průchočky.
- Na obě „špulky“ nasadíme madlo a imbusovým klíčem dotáhneme „červíky“ na obou koncích madla.



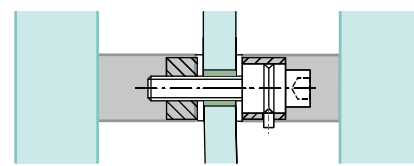
JEDNOSTRANNÁ SE ZÁSLEPKOU SKRZ DVEŘE
dveře tloušťky 40 mm (standard)
šroub M8
plechová záslepka (nebo plochá pohledová matice)
doporučujeme vrtat vrtákem Ø 8 mm



OBOUSTRANNÁ MONTÁŽ SKRZ DVEŘE
dveře tloušťky 40 mm (standard)
šroub M8
doporučujeme vrtat vrtákem Ø 8 (Ø10) mm



JEDNOSTRANNÁ SE ZÁSLEPKOU SKRZ SKLO
skleněné dveře tl. 8 - 12 mm (standard)
šroub M8
distanční kroužky Ø 13 mm
plochá poledová matice/plech. záslepka
doporučujeme vrtat vrtákem Ø 13 mm



OBOUSTRANNÁ MONTÁŽ SKRZ SKLO
skleněné dveře tl. 8 - 12 mm (standard)
šroub M8
distanční kroužky Ø 13 mm
doporučujeme vrtat vrtákem Ø 13 mm

Jednostranná madla lze dodat i pro montáž na hmožninku nebo nýtomatici.

MATERIÁL: nerezová ocel DIN 1.4301 + křišťálové sklo

SÍLA STĚNY: masiv

KONSTRUKCE: celokovová

POUŽITÍ: interiér

OBSAH BALENÍ: kus nebo pár madel
sada spojovacího materiálu,
montážní šablona,
faktura (slouží jako dodací a záruční list)

Snadná montáž, hygienicky nezávadné kování s dlouhou životností. Povrchová úprava je realizována kartáčováním, nejsou na ni nanášeny žádné další laky, či prováděny jiné povrchové úpravy. Je odolná proti tzv. „prstýnkovému efektu“ - poškrábání či oprýskání prstýnků nebo jinými kovovými předměty.