

Produktový list

Madlo tenké Ø20, 20x20 mm

F1 450/600 nebo F1 600/800 mm



zakázková výroba



libovolné rozměry na zakázku

holarTM
czech handles

VARIANTY POVRCHOVÝCH ÚPRAV:



Nerez brus



Ø20 □20

Zlatý titan



Ø20 □20

Černý chrom



Ø20 □20

Nerez lesk



Ø20 □20



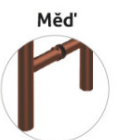
Grafit



Bronz



Nikl



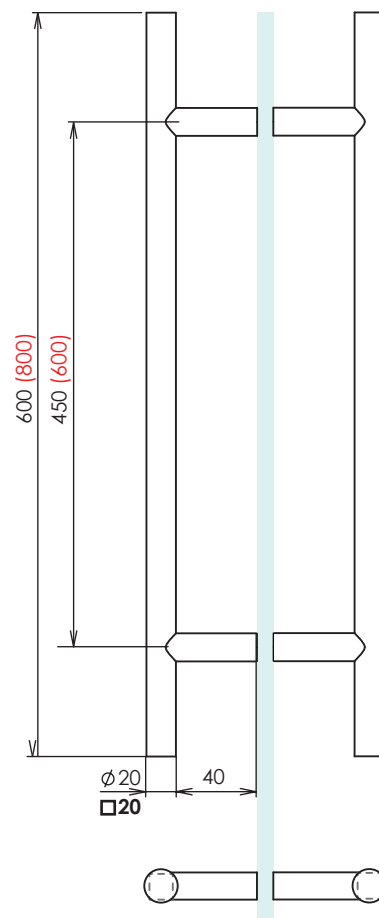
Měď



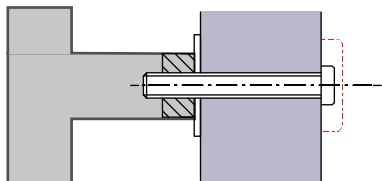
Champagne

PVD
dle vzorníku Holar

Madlo F1 Ø20 nebo 20x20 mm
(450/600 nebo 600/800 mm)

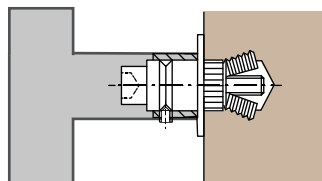


VARIANTY MONTÁŽE:



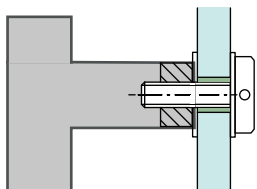
JEDNOSTRANNÁ SE ZÁSLEPKOU SKRZ DVEŘE

dveře tloušťky 40 mm (standard)
šroub M10
plechová záslepka (nebo plochá pohledová matice)
doporučujeme vrtat vrtákem Ø10 mm



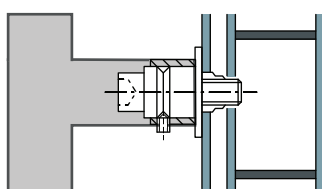
JEDNOSTRANNÁ NA HMOŽDINKU DO DVEŘÍ

dřevěné profily tloušťky 40 mm (standard)
šroub M10
rozpěrná hmoždina Ø12 mm
doporučujeme vrtat vrtákem Ø13 mm



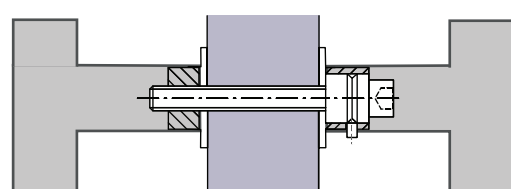
JEDNOSTRANNÁ SE ZÁSLEPKOU SKRZ SKLO

skleněné dveře tl. 8 - 12 mm (standard)
šroub M10, distanční kroužky Ø13 mm
plochá pohledová matice/plech. záslepka
doporučujeme vrtat vrtákem Ø13 mm



JEDNOSTRANNÁ POMOCÍ NÝTOVACÍ MATICE

duté dveřní profily
šroub M10, nýtovací matice Ø13 mm
(nutno použít nýtovací kleště)
doporučujeme vrtat vrtákem Ø13 mm



OBOUSTRANNÁ MONTÁŽ

dveře tloušťky 40 mm (standard)
šroub M10
doporučujeme vrtat vrtákem Ø10 mm

MATERIÁL: nerezová ocel DIN 1.4301

SÍLA STĚNY: 1.2 mm

KONSTRUKCE: celokovová

VARIANTY:

průměr:	rozteč:	délka:
Ø20 mm	450 mm	600 mm
Ø20 mm	600 mm	800 mm
20x20 mm	450 mm	600 mm
20x20 mm	600 mm	800 mm

PROVEDENÍ: kus nebo pár

POUŽITÍ: interiér i exteriér

OBSAH BALENÍ: kus nebo pár madel

sada spojovacího materiálu,
podložky, montážní šablona,
faktura (slouží jako dodací a
záruční list)

PROHLÁŠENÍ:



Prohlášení o shodě:
madla

Jednotlivé výrobky jsou vyrobeny z nerezové oceli (DIN 1.4301) s mosaznými případně nerezovými pouzdry. Použití ve stavbě pro dveře, vrata a okna – výplně stavebních otvorů, za účelem oddělení požárních úseků s požadovaným stupněm požární bezpečnosti. Posouzení shody bylo provedeno dle § 5 NV č. 163/2002 Sb. dle technických norem a předpisů EN 1906:2012, ČSN EN 1906 16 5776 ČSN EN 179 ČSN EN 1634-1, ČSN EN 1609, ČSN 73 0802, ČSN 73 0804.

holarTM
czech handles

Čegan s.r.o., provoz Holar
Husova 1693/35, 664 51 Šlapanice
Česká republika

mobil: +420 724 032 640
mobil Morava: +420 776 549 991
mobil Čechy: +420 778 750 748

e-mail: obchod@holar.cz
www.holar.cz www.holar.biz
www.piktograms.cz www.cegan.cz